

Montageanleitung

Drehrahmen für Türen DT6/8 sprossenfrei, ohne Sockelblech, mit Montagerahmen unten geschlossen

Folgen Sie bitte unbedingt diesen Anweisungen!



Zu Ihrer Sicherheit



- Stellen Sie sicher, dass der Bereich unterhalb der Tür während der Montage nicht betreten wird.
- Bei Arbeiten unter angehobenen Teilen oder Arbeitseinrichtungen müssen diese mit geeigneten Vorrichtungen gegen Herabfallen gesichert werden.
- Das Insektenschutzgitter ist nicht als Absturzsicherung geeignet.
- Bei der Option „gedämpfte Tür“, können die Magnete die Funktion von Herzschrittmachern und implantierten Defibrillatoren beeinflussen. Halten Sie als Träger einen genügenden Abstand zu den Magneten ein. Erforderliche Hinweise sind in den Handbüchern dieser Geräte enthalten.
- Die Montage darf ausschließlich von Fachpersonal durchgeführt werden.

Allgemeine Hinweise



- Am Produkt dürfen keine Änderungen, An- oder Umbauten vorgenommen werden.
- Prüfen Sie die Teile vor der Montage auf ordnungsgemäßen Zustand und Richtigkeit der Lieferung. Es dürfen keine beschädigten, unvollständigen oder offensichtlich mangelhaften Teile montiert werden.



Bitte lesen Sie sich diese Montageanleitung aufmerksam durch. Für Fehler, die durch falsche Montage entstehen, übernehmen wir keine Haftung!
Zur Montage ausschließlich Edelstahlschrauben verwenden.



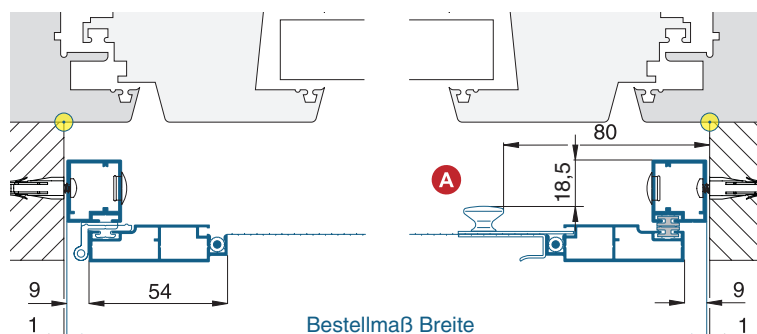
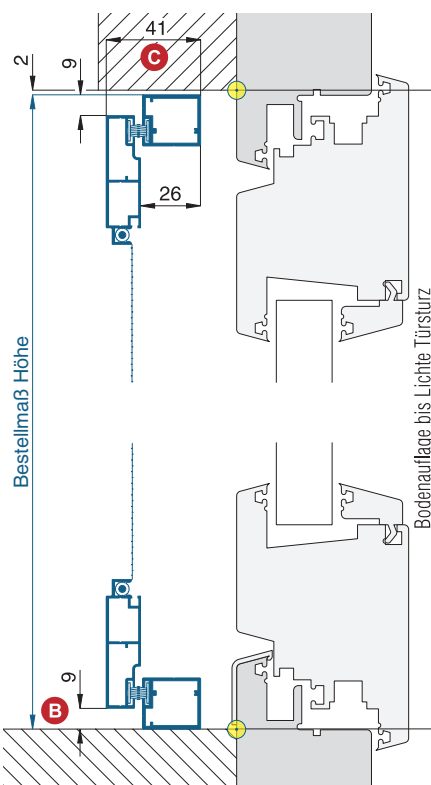
Zubehör	Zubehör	Empfohlene Werkzeuge und Hilfsmittel
 LK M3 x 6 15 02 03.06.TX  Halteknopf 13 35 55  Schutzplatte 13 35 51	<p>Werden nur bei Bestellung mit Montagebohrungen mitgeliefert!</p>  Abdeckkappe 14 23 91  Universal-funktionsdübel 15 50 06.35  RK 3,9 x 38 15 03 39.38.TX <p>Hinweise zur Klebmontage</p> <p>Link</p> 	 Beschlag-spray 21 23 30  Schraubendreher TX10 TX15 TX20  HSS Alubohrer ø 4,5 mm  Steinbohrer ø 6 mm  Kegelsenker ø 9,8 mm  Tiefenloch-markierer 17 03 60

Abbildung: Montage seitlich

Horizontalschnitt

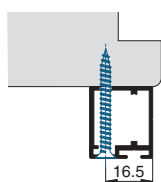


Vertikalschnitt



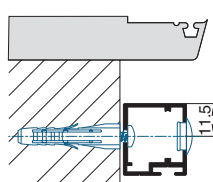
Mögliche Montagearten

Montage von vorne



Zubehör: SK 3,9 x 38 15 04 39.38.TX

Montage seitlich



Zubehör: siehe oben

Montageanleitung

Drehrahmen für Türen DT6/8

sprossenfrei, ohne Sockelblech, mit Montagerahmen **unten geschlossen**



1 Montage vorbereiten (Beispiel: Montage seitlich)

Position des Montagerahmens in der Türleibung ermitteln.

Montagerahmen aufrecht halten. Drehrahmen öffnen, anheben und aushängen. Drehbandstifte nach oben herausziehen.

Halteknopf mit Schraube LK M3 x 6 mm durch die Griffschale und Schutzplatte verschrauben.

! Das Gewebe während der Arbeiten nicht beschädigen!

2 Montagerahmen Montagebohrungen (falls mitbestellt, weiter mit Schritt 3)

Montagerahmen links, rechts und oben, der Größe entsprechend in ausreichender Anzahl mit Bohrungen zum Befestigen versehen. (Ab einer Höhe von 1600 mm mind. 4 Bohrungen).

! Bei Zusatzausstattung Drehrahmen mit Bürstendämpfung die entsprechende Anleitung beachten!

Mit Bohrer Ø 4,5 mm von innen nach außen durchbohren.

Anschließend mit dem Kegelsenker die erste Profilwand durchsenken. Von außen die Bohrungen entgraten.

3 Montagerahmen montieren

Montagerahmen am Montageort waagrecht und senkrecht ausrichten und die Montagebohrungen übertragen.

Dem Untergrund entsprechend vorbohren und bei Bedarf Dübel setzen.

Montagerahmen anschrauben und Insektenschutzrahmen wieder einsetzen und Drehbandstifte einschieben.

! Drehbandstifte vor der Montage mit NEHER-Beschlagspray 21 23 30 einfetten um erhöhten Verschleiß und um spätere mögliche Quietschgeräusche zu vermeiden.

! Auf parallele Ausrichtung der seitlichen Montagerahmenprofile achten! Längen der Diagonalen abgleichen!

Abdeckkappen aufstecken.

! Sicherer Halt des Insektenschutzrahmens kontrollieren bei Bedarf korrigieren!